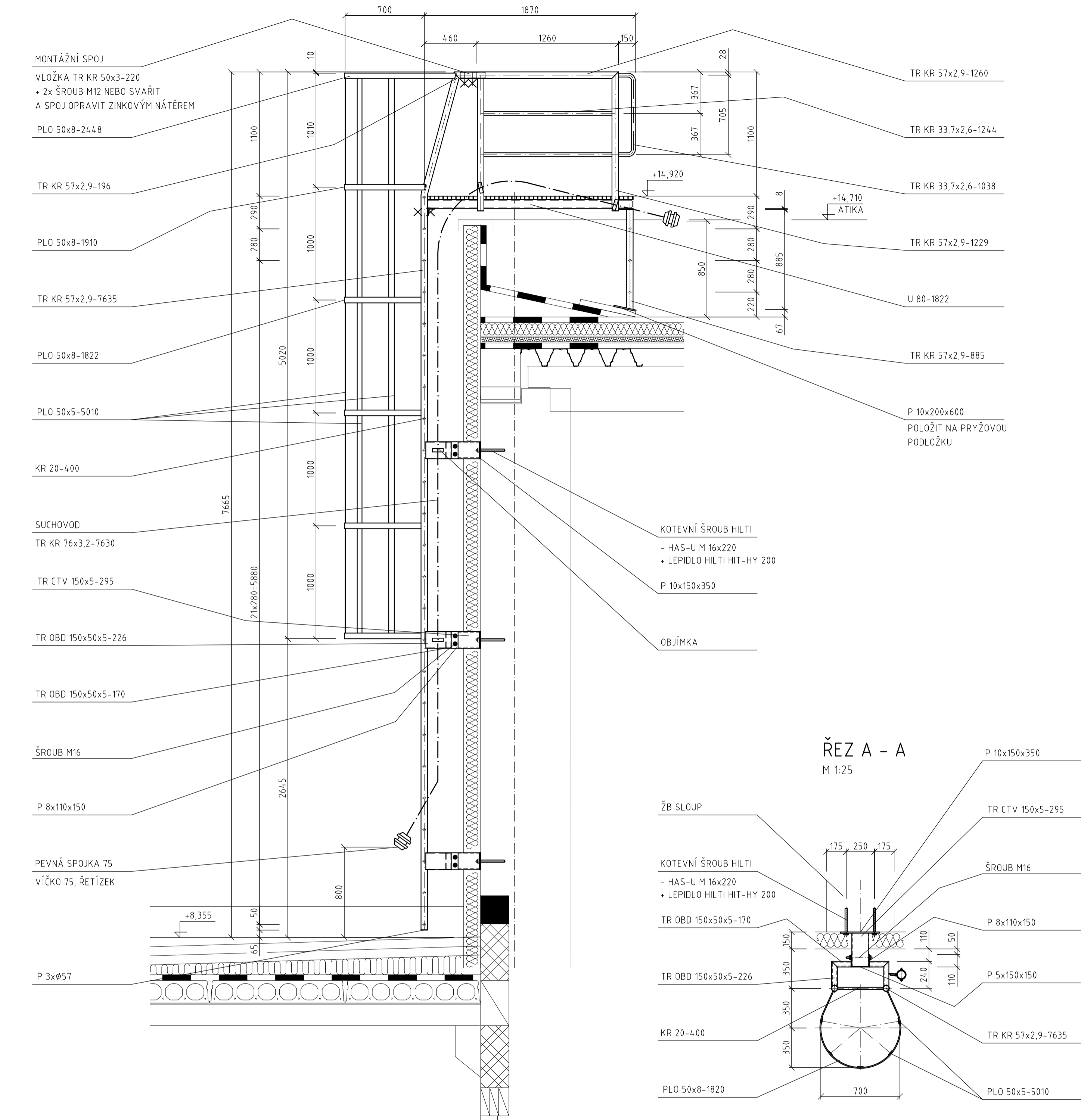


## POŽÁRNÍ ŽEBŘÍK S OCHRANNÝM KOŠEM A SUCHOVODEM -Z/10 - OSA B - 11

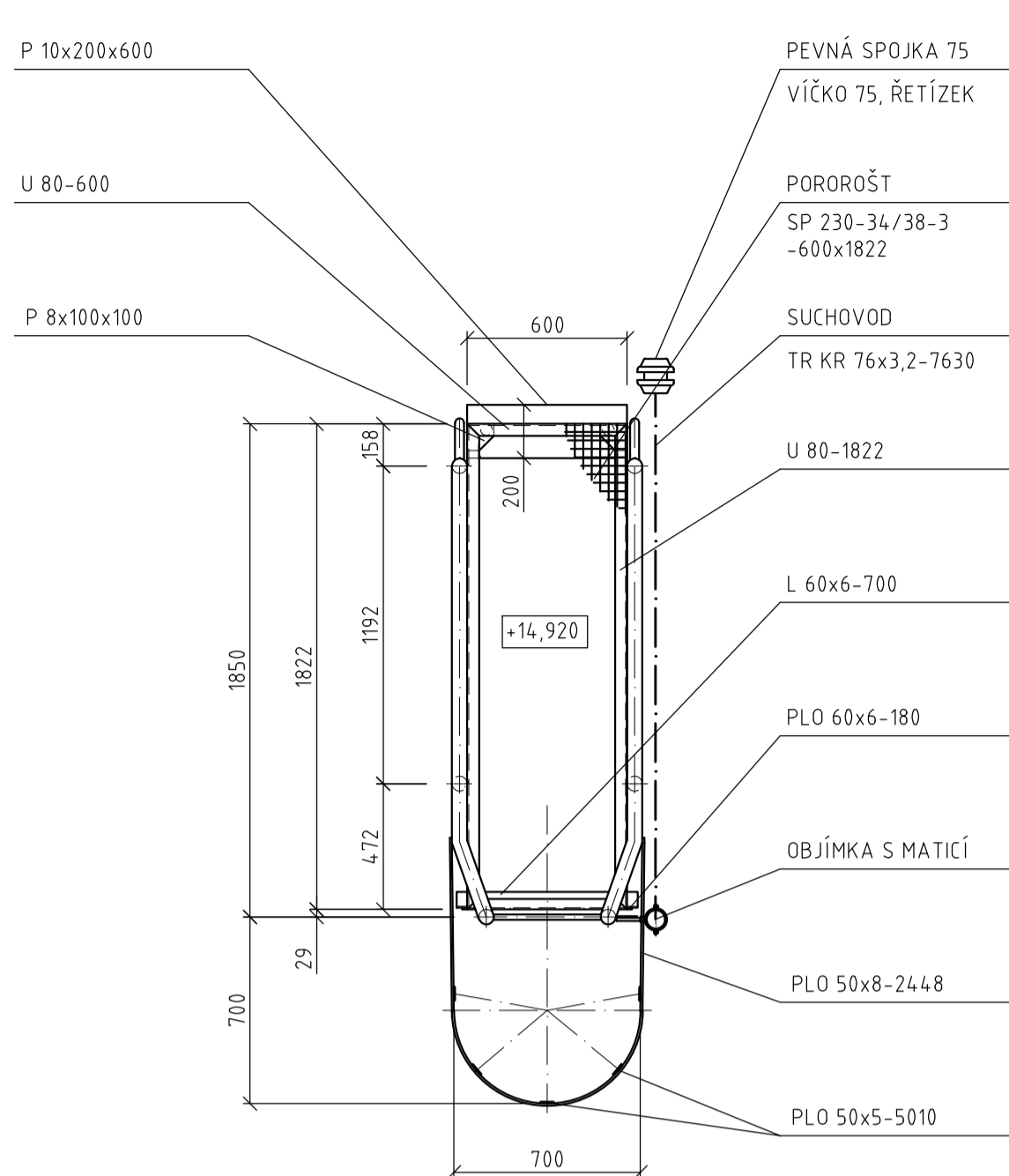
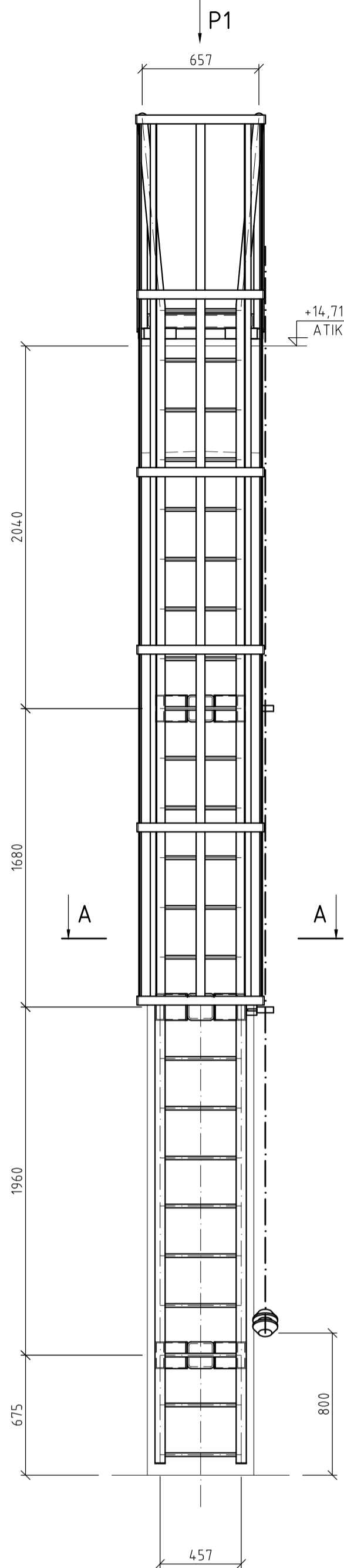
M 1:25



POZNÁMKA :  
OCEL S235, VÝROBNÍ SKUPINA EXC 2

- SPOJOVACÍ MATERIÁL KVALITY 8.8
- NAVRŽENO DLE ČSN EN 1993-1
- TENTO VÝKRES NENAHRAŽUJE VÝROBNÍ DOKUMENTACI.
- DÍLENSKÁ DOKUMENTACE MUSÍ BÝT ZPRACOVÁNA NA ZÁKLADĚ SKUTEČNÝCH ROZMĚRŮ NA STAVBĚ
- VŠECHNY NEZNAČENÉ SVARY PROVÉST S MAXIMÁLNÍ ÚNOSNOSTÍ SVAŘOVANÝCH PROFILŮ.
- NEDÍLNOU SOUČÁSTÍ PROJEKTOVÉ DOKUMENTACE JE TECHNICKÁ ZPRÁVA.
- DĚLENÍ ŽEBŘÍKU NA MONTÁŽNÍ DÍLY JE VĚTŠÍ VÝROBNÍ PŘÍPRAVY VYBRANÉHO DODAVATELE ZÁMEČNICKÝCH VÝROBKŮ.
- KOTVENÍ SUCHOVODU JE NAVRŽENA POMOCÍ TYPIZOVANÝCH OBJEMK S MATICÍ.
- KONSTRUKCE ŽEBŘÍKU MUSÍ SPLŇOVAT POŽADAVKY ČSN 74 3282.
- VENKOVNÍ OCELOVÉ KONSTRUKCE BUDE ZVÝŠE POZINKOVÁNÁ
- V UZAVŘENÝCH PROFILECH ZHOTOVIT OTVORY PRO ODVODNĚNÍ PŘI ZINKOVÁNÍ.

- KONTRASTNÍ NÁTĚR HRANY STUPNICE BUDE PROVEDEN V CELKOVÉ TLOUŠTKĚ DLE VÝROBE  
NÁTĚR V ZÁVISLOSTI NA AGRESIVITĚ PROSTŘEDÍ A ŽIVOTNOSTI NÁTĚRU :  
AGRESIVITA PROSTŘEDÍ : C3  
ŽIVOTNOST NÁTĚRU : STŘEDNÍ (M1) - 5 - 15 LET  
- PŘÍPRAVA POVRCHU PŘED NANESENÍM NÁTĚRU MUSÍ BÝT V SOULADU S ČSN EN ISO (ČÁST 1-4)  
- KOTVENÍ BUDE PROVEDENO POMOCÍ KOTVENÍCH ŠROUBŮ HAS-U.  
- KOTVENÍ PROVÁDĚT DLE MONTÁŽNÍCH PŘEDPISŮ HILTI.  
- OTVORY PRO KOTVY VRTAT MIMO VÝŽTUŽ. POLOHU VÝŽTUŽE OVĚŘIT DETEKTOREM FERROSCAN  
PS250. V PŘÍPADĚ POTŘEBY UPRAVIT VELIKOST KOTVENÍCH DESEK A ROZTĚČE PRO KOTVY.



PROFIL MATERIÁLU	CELKEM			HMOTNOST		NÁTĚR (POZINN)		MATERIÁL
	DĚLKA	PLOCHA	KS	JEDNOTKOVÁ	CELKOVÁ	JEDNOTKU	CELKEM	
	m	m <sup>2</sup>		kg / m (m <sup>2</sup> )	kg	m <sup>2</sup> /m	m <sup>2</sup>	
P 3		0,019		23,55	0,46		0,039	\$235,9R
P 5		0,068		40,00	2,70		0,135	\$235,9R
P 8		0,218		64,00	13,95		0,436	\$235,9R
P 10		0,278		80,00	22,20		0,555	\$235,9R
L 60x6	0,700			5,42	3,79	0,233	0,163	\$235,9R
U 80	4,844			8,64	41,85	0,510	2,470	\$235,9R
PLO 50x5	25,050			1,96	49,10	0,110	2,756	\$235,9R
PLO 50x8	11,646			3,14	36,57	0,116	1,351	\$235,9R
PLO 60x6	0,360			2,83	1,02	0,132	0,048	\$235,9R
KR 20	10,800			2,47	26,68	0,063	0,678	\$235,9R
TR KR 33,7x2,6	7,052			1,99	14,03	0,106	0,748	\$235,9R
TR KR 50x3	0,440			3,48	1,53	0,157	0,069	\$235,9R
TR KR 57x2,9	24,868			3,87	96,24	0,179	4,451	\$235,9R
TR KR 76x3,2	7,630			5,75	43,87	0,239	1,824	\$235,9R
TR CTV 150x5	0,885			21,63	19,14	0,583	0,516	\$235,9R
TR CTV 150x50x5	2,376			13,98	33,21	0,383	0,910	\$235,9R
POROROŠT SP 330-34/38-3		1,093		28,50	31,16			\$235,9R
					437,509		17,148	
Přídavek - 10 %					43,75			
CELKEM ZA		1	ks	481,260	kg	17,15	m <sup>2</sup>	
PEVNÁ SPOJKA 75						2		KS
VÍČKO 75						2		KS
ŘETÍZEK						2		KS
OBĚJÍMKA S MATICÍ						4		KS
KOTEVNÍ ŠROUB HLITI HAS-U M16x220						6		KS

REV 08.2020	REV.Č 00
-------------	-------------

[illegible]